



La Chlamydiose

La chlamydiose, aussi connue sous le nom Psittacose, est une maladie associée à une infection bactérienne par la bactérie *Chlamydophila psittaci*.

Cette maladie présente dans le monde entier et touchant diverses espèces d'oiseaux à une prévalence relativement modérée. Pour autant, cette maladie peut s'avérer fatale pour les individus l'ayant contractée. Les individus infectés vont excréter la bactérie par les fientes et les sécrétions respiratoires.

LES SYMPTÔMES ?

Le développement de cette maladie peut se traduire par différents symptômes tels que :

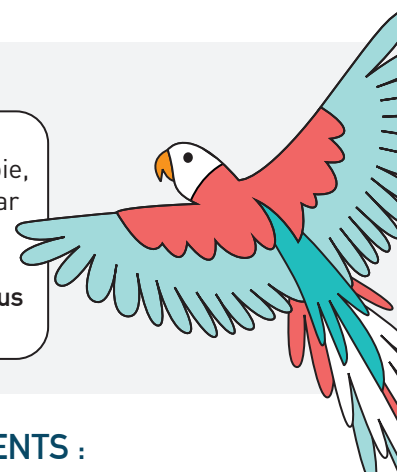
- un écoulement nasal
- des difficultés respiratoires
- des diarrhées verdâtres, de la polyurie (*liquide dans les selles*)
- une perte d'appétit
- des troubles neurologiques (*convulsions, tremblements, ...*)
- un comportement léthargique (*l'oiseau ne chante plus, reste au fond de sa cage, ...*)

Il est important de noter que certains oiseaux infectés peuvent rester asymptomatiques et donc représenter une souche de contamination au sein d'un élevage !

DIAGNOSTIC ET TRAITEMENT ?

Un test sensible et spécifique par PCR peut être réalisé à partir d'écouvillons cloacaux, de prélèvements sanguins, ou de manière post-mortem à partir de biopsies d'organes (cœur, foie, intestin, ...). Le traitement contre la chlamydiose réside en l'administration d'antibiotiques par voie orale.

Il est important de noter que la Psittacose est une zoonose, c'est-à-dire que la maladie peut se transmettre à l'homme. Il convient donc de faire preuve de vigilance en cas de suspicion. Nous vous conseillons donc de vous rapprocher de votre vétérinaire qui pourra vous apporter aide et conseil.



NOTRE GAMME D'ANALYSES CHEZ LES OISEAUX D'ORNEMENTS :

| Retrouvez nos tarifs sur l'E-shop | PRÉLÈVEMENTS ACCEPTÉS |
|---|----------------------------------|
| SEXAGE ADN | Plumes, sang, coquilles |
| DÉPISTAGE DE MALADIES : À VOIR AVEC VOTRE VÉTÉRINAIRE | |
| PACK « PBFD+PVA+PSHV1 » PBFD : Maladie du bec et des plumes PVA : Polyomavirus PshV1 : Maladie de Pacheco | Plumes, sang, écouvillon cloacal |
| PROVENTRICULITE (PDD) | Ecouvillon cloacal, biopsies |
| CHLAMYDIOSE (<i>C. psittaci</i>) | Ecouvillon cloacal |

Nous vous recommandons de vous rapprocher d'un vétérinaire pour tout conseil concernant le choix optimal du prélèvement à réaliser en fonction de la pathologie recherchée.



Fiabilité des résultats – Un Service disponible à votre écoute - Des Délais optimums – Tarifs simples & avantageux

QUALYSE Lieu dit Le Treuil, 19000 Tulle

Par mail : sante-animale@qualyse.fr Par téléphone : 05 55 26 77 00

